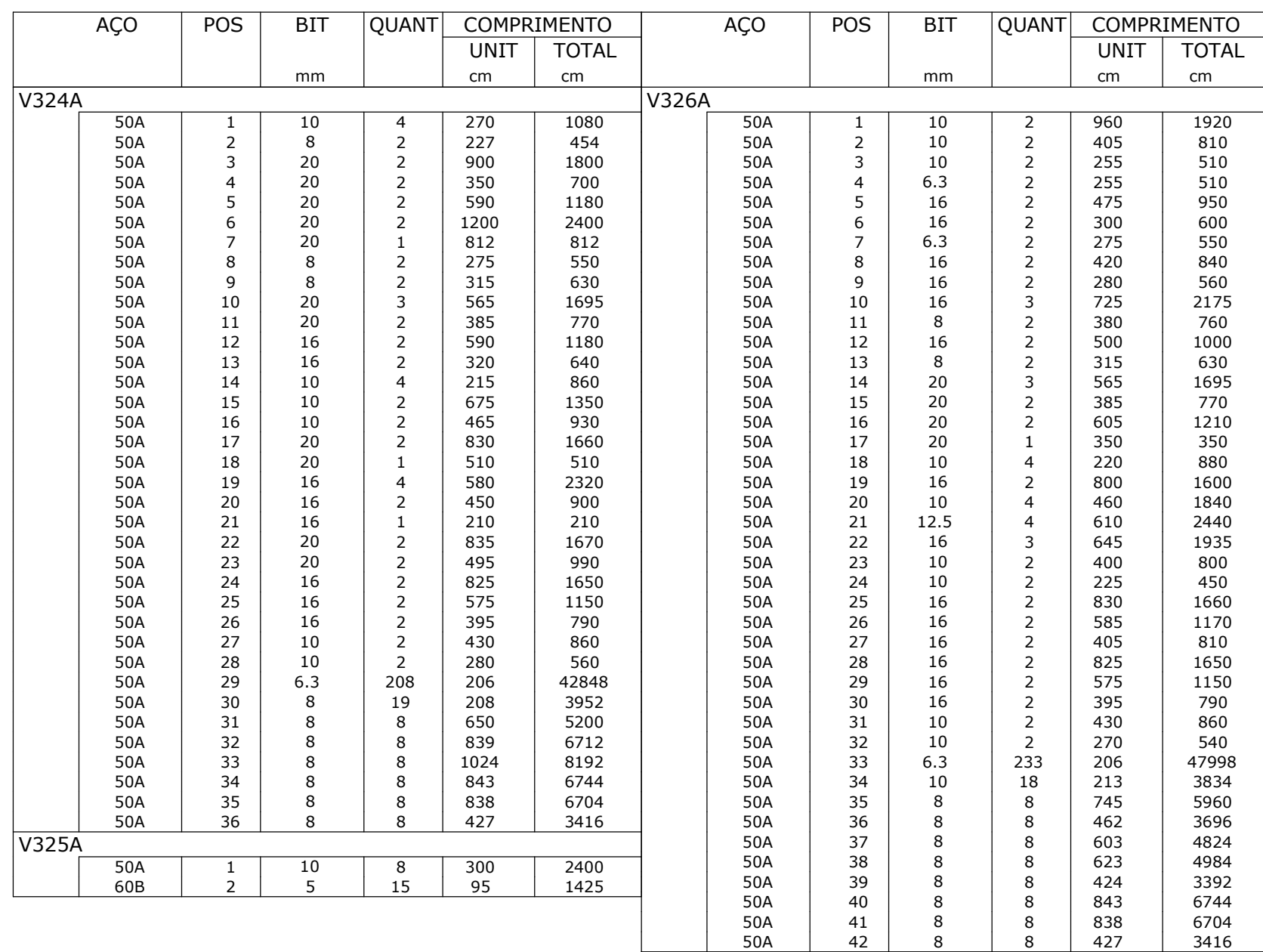
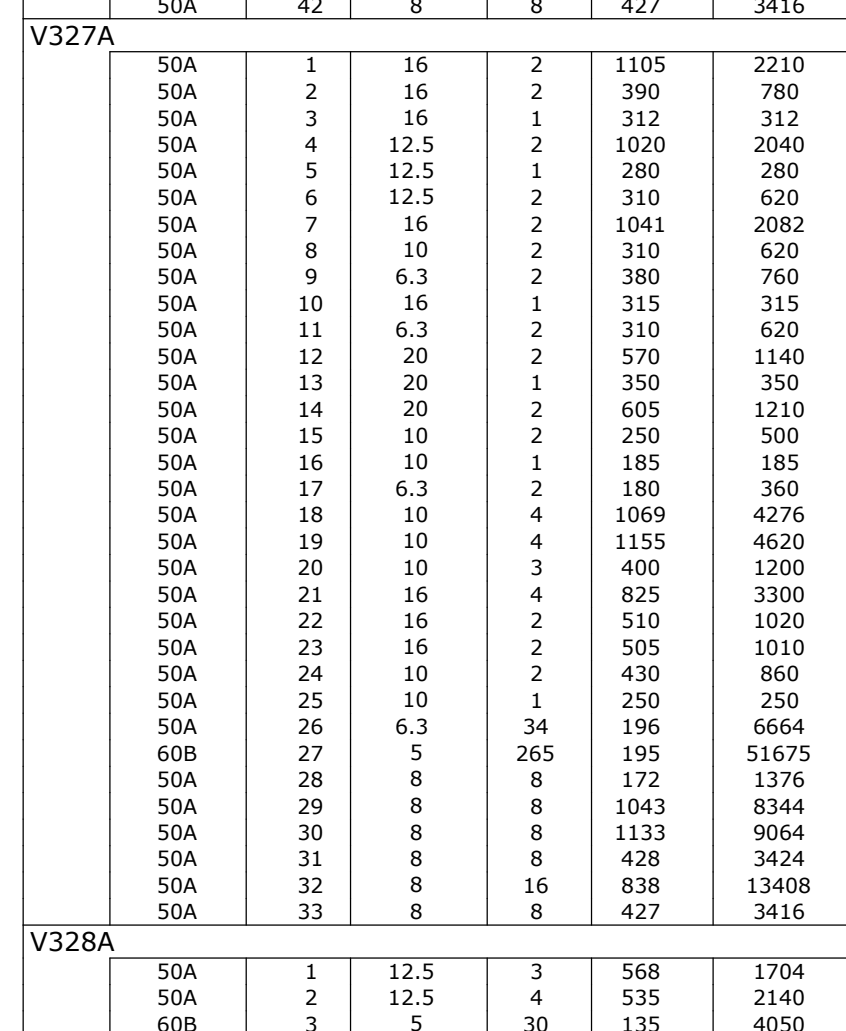


25X80



25X80



RESUMO DE AÇO			
AÇO	BIT mm	COMPR m	PESO kgf
60B	5	572	88
50A	6,3	1003	246
50A	8	1227	485
50A	10	330	204
50A	12,5	92	89
50A	16	368	580
50A	20	209	516
Peso Total	60B =	88 kgf	
Peso Total	50A =	2119 kgf	

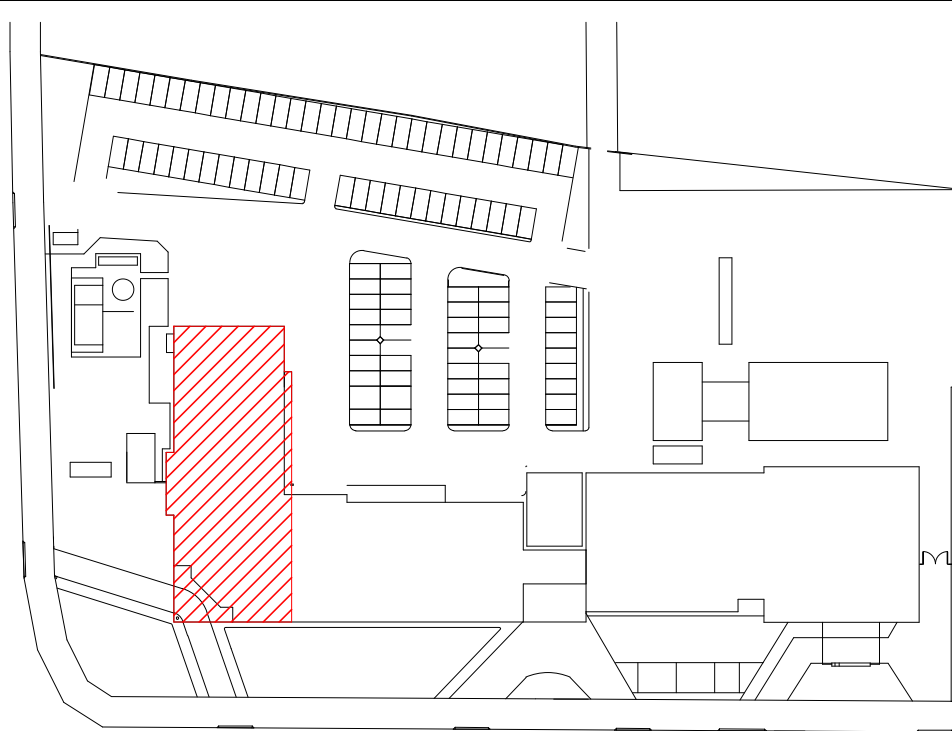
20X80



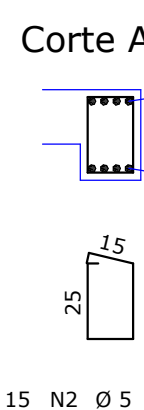
2. ESTE PROJETO ATENDE AS ESPECIFICAÇÕES DA NORMA NBR-6118:2014;
3. AS ARMADURAS DEVERÃO ESTAR LIMPAS, DE ACORDO COM O QUE SE ESTABELECE NAS NORMAS DE EXECUÇÃO COM AS FERRAGENS DEVIDAMENTE POSICIONADAS CONFORME INDICA O PROJETO, UTILIZANDO-SE DE POSICIONADORES E ESPAÇADORES ADEQUADOS, GARANTINDO OS COBRIMENTOS;
4. AÇÓS: C40 ($f_y \geq 500MPa$) / C40 ($f_y \geq 500MPa$);
5. DEVER INSERIR SE METALIZAÇÃO PARA PROTEÇÃO DA ESTRUTURA METÁLICA, NOS ELEMENTOS PERTINENTES (VE PROJETO DE ESTRUTURA METÁLICA);
6. DEMAIS CONSIDERAÇÕES VEDE PRANCHA DE FORMAS;
7. TODAS AS MEDIDAS E DIMENSÕES DEVER SER CONFERIDAS NA OBRA.

COBRIMENTOS MÍNIMOS	
ELEMENTOS	VALORES (cm)
VIGAS E PILARES	2,5
LAJES	2,0
FUNDAÇÕES	2,5

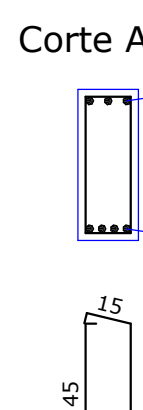
PLANTA CHAVE

[illegible]

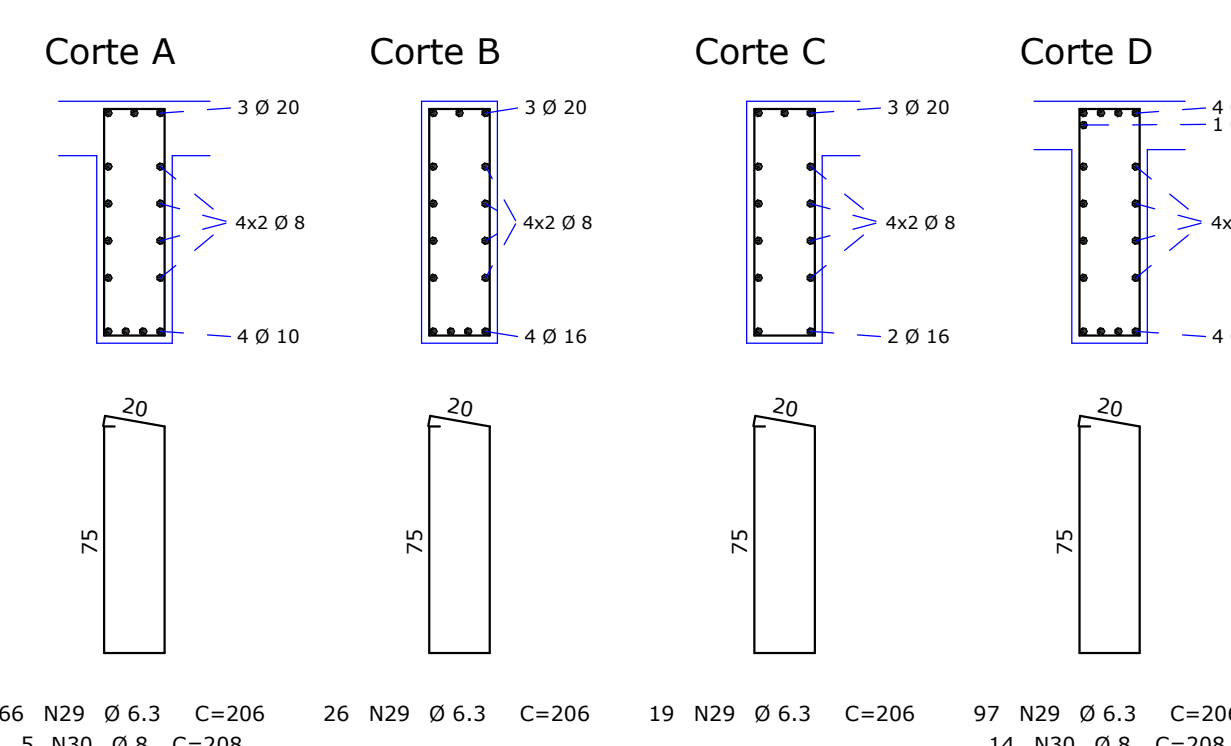
25A



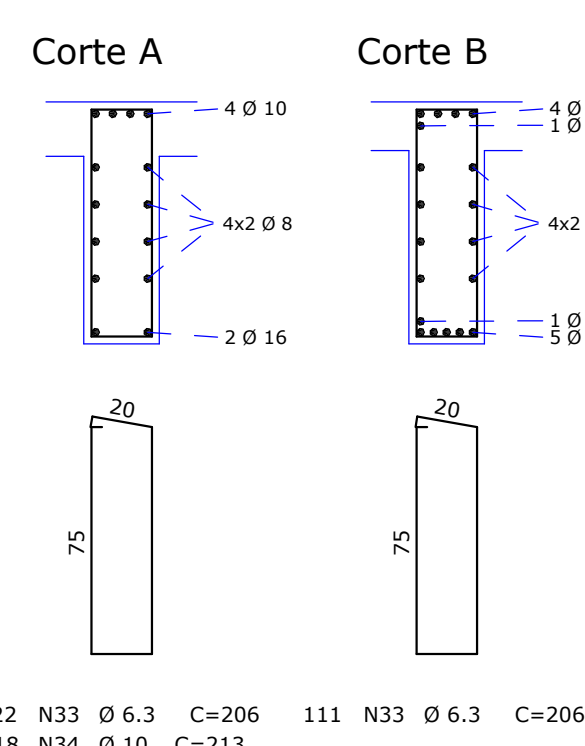
V328A



V324A



V326A



V327A

